



Rohkea edelläkävijä - turvallinen kasvukunta

Kempele-sopimus



KEMPELE



Ylikylän liikuntasalihanke

Valmistelun tilanne 17.10.2023

Kestävästi kasvava

Hyvinvoiva ja aktiiviva

Kasvua ja oppimista tukeva

Vakaa ja palveleva

Rohkea edelläkävijä – turvallinen kasvukunta

Rohkeus

Turvallisuus


Vastuullisuus

Yhteisöllisyys




Kestävästi kasvava

- Kempele on ympäristöstään huolehtiva vahva kasvukunta
- Yrityskanta vahvistuu ja matkailun merkitys kasvaa
- Tonttitarjonta on monipuolista ja palvelut kestävät väestökasvun
- Maankäytön, rakentamisen ja liikenteen ratkaisut tukevat kestävästä kehitystä




Hyvinvoiva ja aktiivoiva

- Työllisyystilanne paranee
- Kuntalaisten hyvinvointi lisääntyy
- Yhteistyö sidosryhmien kanssa on toimivaa ja kuntalaisten osallisuus aktiivista
- Historiaa ja perinteitä vaalitaan
- Sähköisiä ratkaisuja ja palveluja kehitetään, ja tietoturvasta huolehditaan



Kasvua ja oppimista tukeva

- Kasvu- ja oppimisympäristöt kehittyvät
- Lapsikeskeisen hyvän kasvun ja elinikäisen oppimisen edellytykset vahvistuvat
- Lasten ja nuorten hyvinvointi lisääntyy ennaltaehkäiseviä toimia vahvistamalla
- Yhteistyöverkostot laajenevat



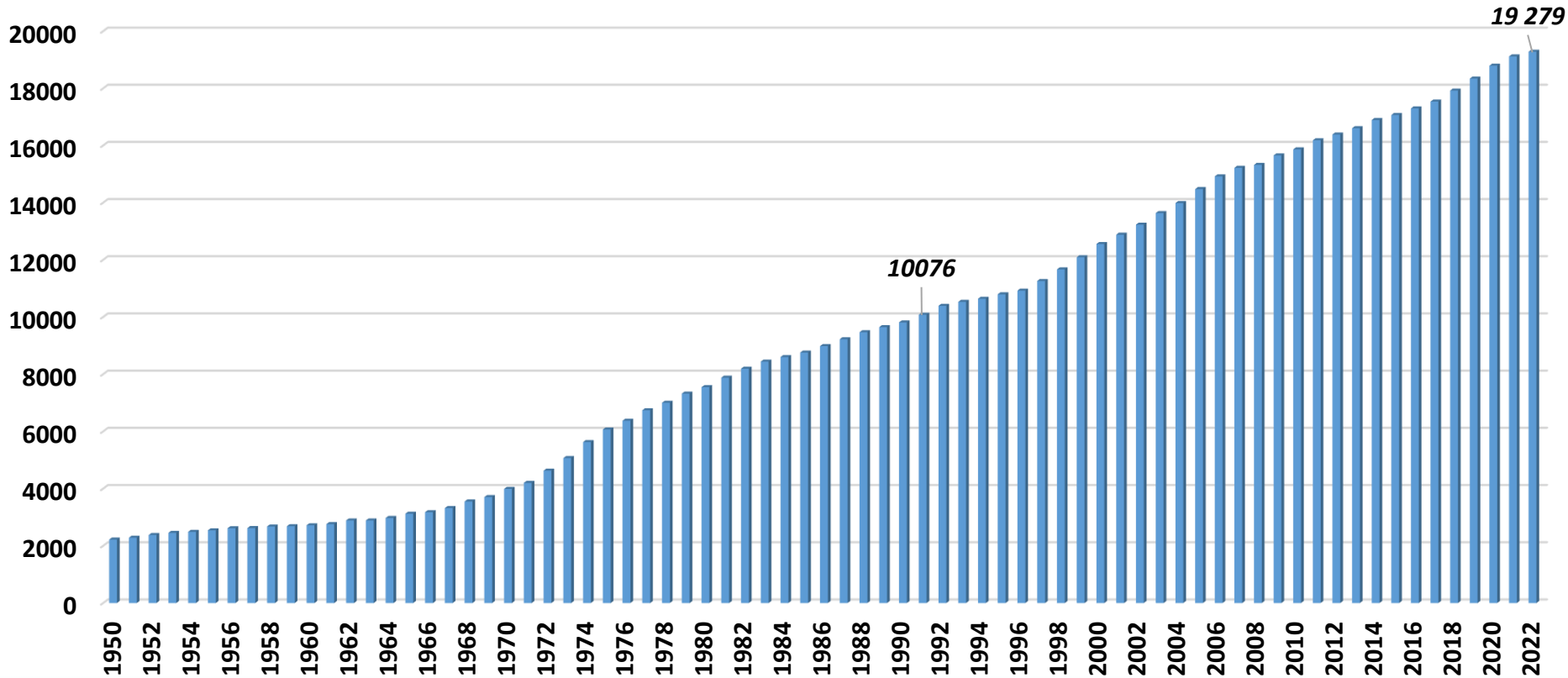
Vakaa ja palveleva

- Talous on tasapainossa ja henkilöstö voi hyvin
- Viestintä on aktiivista ja vuorovaikutteista
- Konsernin yhtiöiden omistajaohjaus toimii ja yhtiöiden toiminta kannattavaa

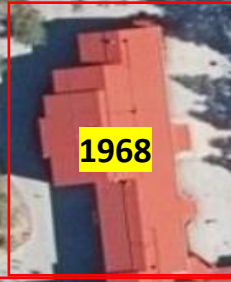


KEMPELE

Asukasluvun muutos 1950-



Ylikylän koulurakennusten valmistumisvuodet



Tämä osa puretaan ja tilalle rakennetaan liikuntasali





KEMPELE

Uuden liikuntasalin tarvepohja ja tavoitteet

- Ylikylän koulun vanha liikuntasali on ollut jo pitkään käyttökiellossa sisäilmaongelmien vuoksi. Vanha liikuntasali puretaan uuden salin tieltä pois. Uusi sali on täysin välttämätön.
- Uusista liikuntatiloista on huutava pula Kempeleen kunnan eteläisellä alueella liikunta- ja urheilutoiminnan järjestämiseksi. Kokoaikaisesti kunnan hallinnoimia nykyaikaisia liikuntasaleja on ainoastaan Kirkonkylän yhtenäiskoulun liikuntasali (2 lohkoa) kunnan länsipuolella sekä Linnakankaan yhtenäiskoulun liikuntatilat (2 ja 3 lohkoa) kunnan pohjoispuolella. Muut liikuntasalit ovat pieniä yksilohkoisia alakoulujen ja päiväkotien liikuntasaleja.
- Yksityisesti operoitavia saleja/halleja löytyy Kempelehalli kunnan länsipuolelta sekä alueellisesti lähellä sijaitseva Zemppi-palloiluhalli/kuntosalikompleksi.
- Uutta liikuntasalihanketta on valmisteltu laajasti osallistaen Kempeleen vapaa-aikapalvelut, urheiluseurat ja järjestöt, liikuntafoorumi, koulu, nuoret ja päättäjät. Hankkeeseen on haettu ideoita myös tutustumalla maakunnan muihin uusiin liikuntahalleihin ja -saleihin.
- Hankkeessa tullaan huomioimaan vahvasti koko kiinteistön elinkaari, energiatehokkuus, tilojen monikäyttöisyys, esteettömyys ja yhdenvertaisuus.

Uuden liikuntasalin tarvepohja ja tavoitteet



KEMPELE

- Rakentamistarve perustuu kolmeen pääperusteeseen:
 - Uuden salin odotetaan vastaavan laajasti väestöltään nuoren ja seuratoiminnaltaan aktiivisen Kempeleen urheilupaikkatarpeisiin. Uusi sali mahdollistaa lisäkapasiteetin ohella kuntaan ja alueellisestikin olosuhteita, jotka ovat alueelta puuttuneet ja hidastaneet eri lajien harrastamista, kasvua ja kehittymistä. Olosuhteet paranevat merkittävästi mm. seuraavissa lajeissa: koripallo, kamppailu-urheilu, nyrkkeily, telinevoimistelu, tanssilliset lajit, salibandy, lentopallo ja yleisurheilun talviharjoittelu. Kunnan hallinnoimissa salitiloissa tilavuokrat ovat oleellisesti edullisempia kuin yksityisissä liikuntasaleissa, mikä mahdollistaa kohtuuhintaiset harrastevuorot kaikenikäisille liikkujille ja takaa tilojen kovan kysynnän.
 - Uusi sali mahdollistaa varhaiskasvatuksen ja koulun opetussuunnitelmien mukaisen opetuksen (liikunta ym.) toteuttamiseen. Sali luo samalla myös olosuhteen varhaiskasvatuksen lasten ja koulun oppilaiden, huoltajien ja henkilökunnan yhteisöllisiin kokoontumisiin ja juhlien järjestämiseen. Koulupäivien jälkeen iltapäivisin tiloissa järjestetään mm. Harrastamisen Suomen mallin iltapäiväkerhotoimintaa, senioriliikuntaa ja –salitoimintaa sekä soveltavien ryhmien liikuntaryhmiä. Iltaisin ja viikonloppuisin tila on tärkeä kunnallinen liikuntatila kunnan liikunta- ja urheiluseuroille. Kempeleessä on huomattavan suurta kysyntää myös seuratoiminnan ulkopuoliselle liikuntasalikäytölle, nykytilanteessa seurojen ulkopuolinen käyttö pääsee alkamaan aikaisintaan klo 21.
 - Uusi sali mahdollistaa merkittävien urheilu- ja kulttuuritapahtumien sekä erilaisten turnausten järjestämisen Kempeleessä.



KEMPELE

Aikataulu

- Tavoite on saada uuden salin rakentaminen käyntiin vuoden 2024 aikana. Voimassaoleva asemakaava mahdollistaa hankkeen toteuttamisen.
- Hankkeelle haetaan OKM:n liikuntapaikka-avustusta 750 000e (v. 2024). Salihanke sisältyy talousarvion investointiosaan ja sillä on valtuuston vankka tuki. OKM:n avustuksen saaminen on rakentamisen aloittamisen edellytys.
- Hankevalmistelua on tehty vuoden päivät ja nyt on päätetty edetä suunnitelmalla, jonka pinta-alaksi tulee 3 263 m² ja kustannusarvio on 9 381 000,00 (alv 0 %). Kustannusarvio perustuu laskennalliseen hintaan 2 875 €/m². Kustannusarvio sisältää purkukustannukset ja väliaikaisen tekniikan. Kustannusarvio ei sisällä irtaimistoa ja av-laitteistoa.



NEROLANTIE

UUSI JK/PP

UUSI PYÖRÄPAIKAT
15 KPL
ILTAHALLI

NYKYISET
SÄILYTETTÄVÄT /
SIIRRETTÄVÄT
LEIKKIVÄLINEET

16013

URAKKA-ALUE

NYKYISET
SÄILYTETTÄVÄT
LEIKKIVÄLINEET

nyk. sora

nyk. nurmi

NYKYISET
SÄILYTETTÄVÄT
LEIKKIVÄLINEET

HUOLTAJAO

KOROTETTU KULKUVÄYLÄ

KAUKALON HUOLTO

LAAJENNUS
LIIKUNTAHALLI

LAAJENNUSVARAUS
2.KERROS 110 m²

NYKYINEN KOULURAKENNUS

NYKYISET PYÖRÄPAIKAT
14 KPL

LAAJENNUSVARAUS 600 m² 10,2

UUSIET PYÖRÄPAIKAT
100 PP

LIUKUNTAHALUN
HUOLTOALUE

NYKYISET
SÄILYTETTÄVÄT /
SIIRRETTÄVÄT
LEIKKIVÄLINEET

PÄÄSISÄÄNKÄYNTI

P



kk

10.17

TEKONURMIKENTTÄ

10.31

Lu

KATSOPOIKKI
707 kgd
BRUTTOALA
2 335 m²
KERROSALA (LU)
2 312 m²



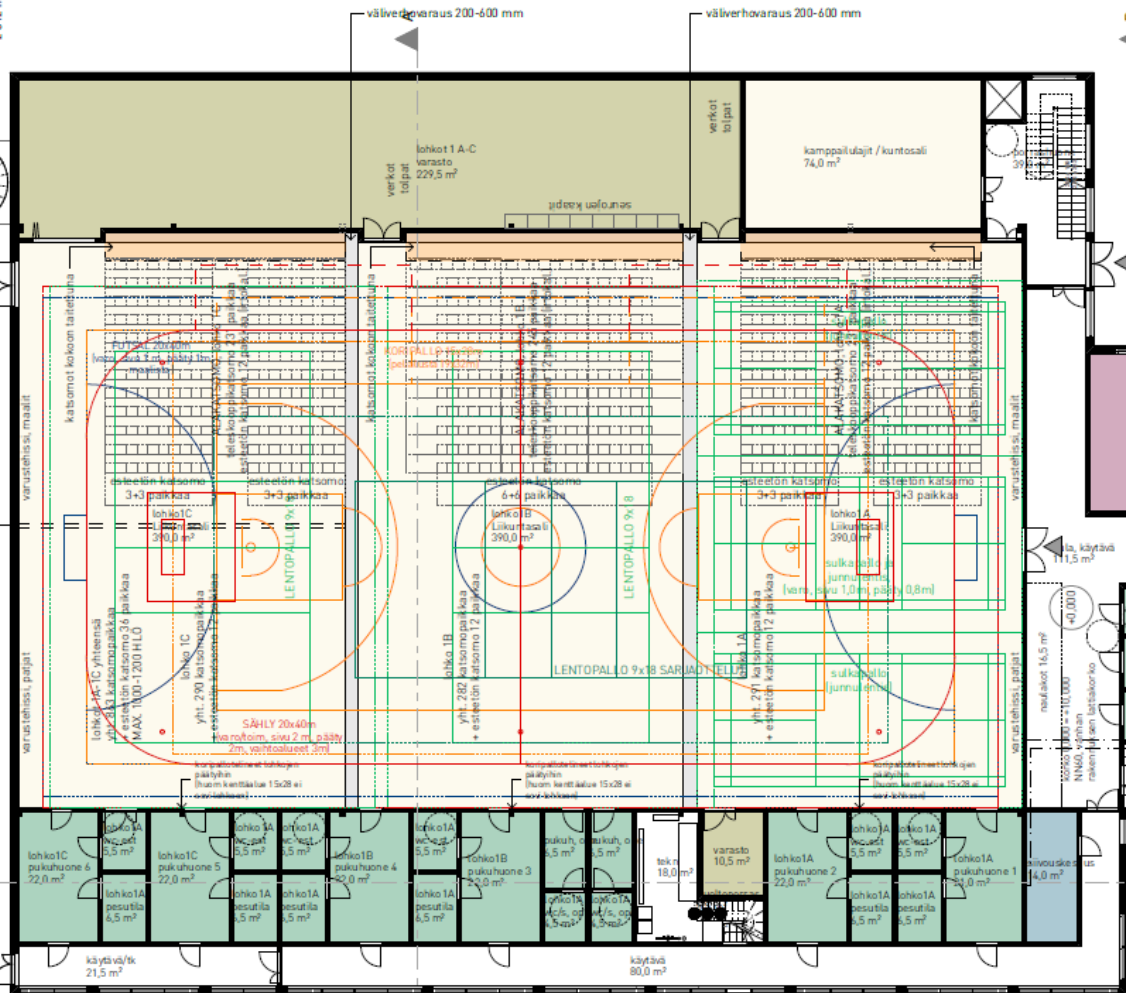
aukko

postumaste

aus 200-600 mm
stävyyttä)

varusteitus, parjat

kuukautikalle, tustimet, 2 päh
postumaste



16.

17

18

19

20

21

22

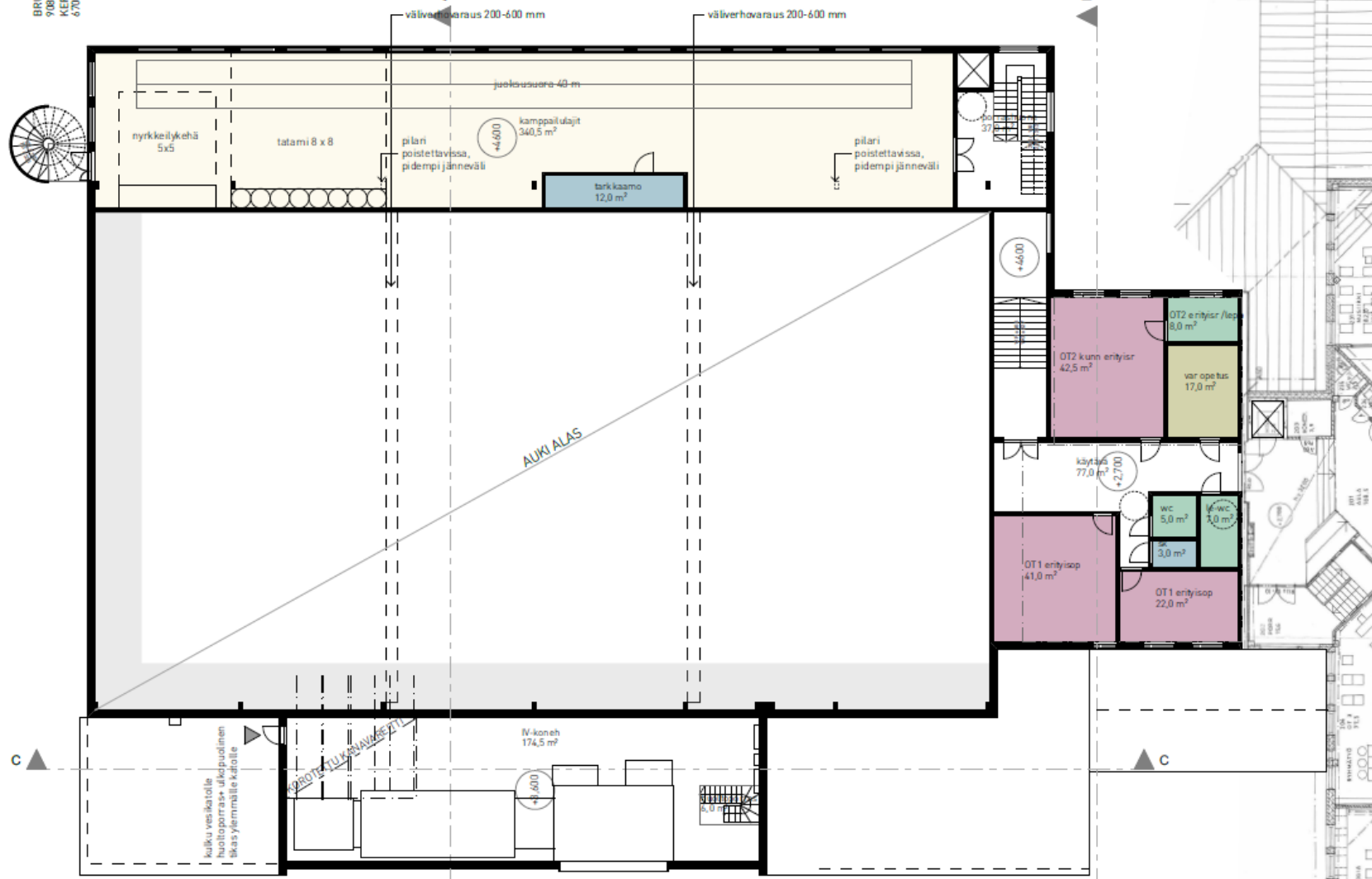
23

24

25

26

9



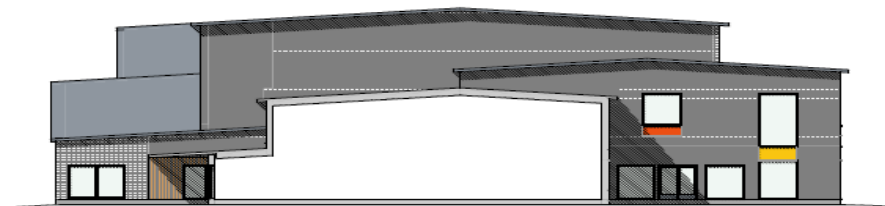
C

C

PROJEKTUUKKUNNKEHTI



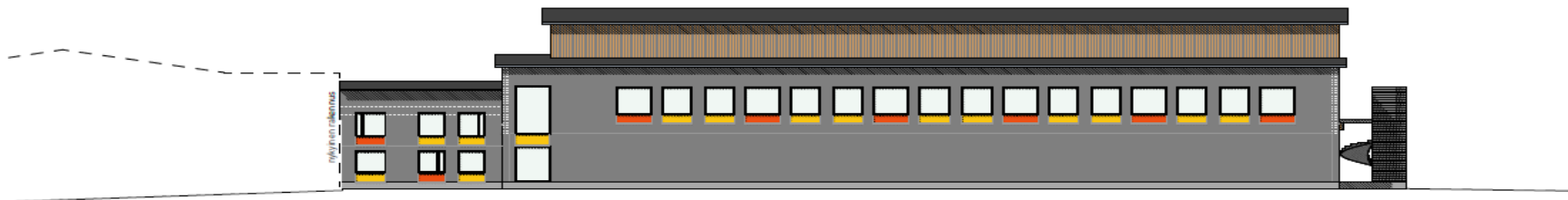
1:250 Värillinen julkisivu pohjoiseen



1:250 Värillinen julkisivu etelään



1:250 Värillinen julkisivu länteen



1:250 Värillinen julkisivu itään

JULKISIVUMATERIAALIT

1. paikalla puhtaaksi muurattu tiili, luonnonvalkoinen
2. kullitkäsittely puupaneeli
3. kehokäsittely ja eristekuitulevy
4. vesikaite peltiä
5. sokkeli betoni harmaa

Luottamus

Yhteistyö

KOHTELEN KAIKKIA
KUNNIOITUKSELLA

PUHUN
ARVOSTAVASTI

Usko
tulevaisuuteen



✓
TOIMIN VASTUULLISESTI


KEMPELE